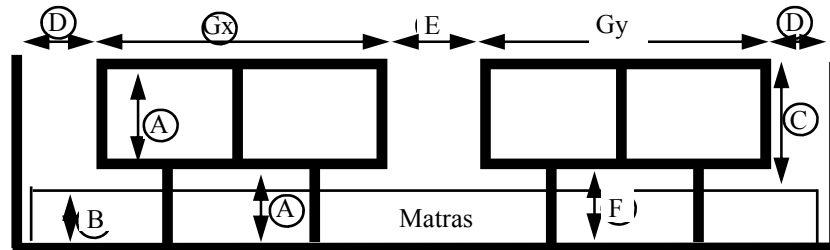
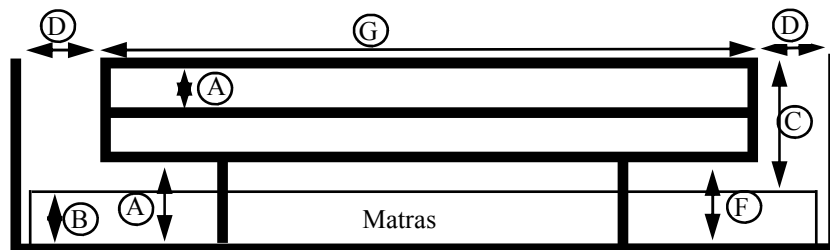


**Voorschriften bedhekken** (Volgen EN-norm 600601-1-2-38 en het amendement van dec 1999)



**Bed met gedeelde bedhekken**



**Bed met bedhek aan één stuk**

<b>A</b>	Kleinste afstand binnen de delen van een bedhek (bedhek omhoog) of kleinste afstand tussen de onderkant van het bedhek en de vaste delen van het bed	Kleiner of gelijk aan <b>120 millimeter</b>
<b>B</b>	Dikte van een normaal matras	Specificatie van fabrikant
<b>C</b>	Hoogte van het bedhek tot aan het matras ( zonder het matras in te drukken)	Groter of gelijk aan <b>220 millimeter</b>
<b>D</b>	Afstand tussen het hoofd- en voet eind en het bedhek	Kleiner of gelijk aan <b>60 millimeter</b> Of groter of gelijk aan <b>235 mm</b>
<b>E</b>	Afstand tussen de gedeelde bedhekken met de bedbodem in vlakke positie	Kleiner of gelijk aan <b>60 millimeter</b> Of groter of gelijk aan <b>235 mm</b>
<b>F</b>	Kleinste afstand van elke mogelijke opening tussen het bedhek en de bedbodem	Als D of E is groter of gelijk dan 235 mm dan moet F kleiner of gelijk zijn dan 60 mm. Als D of E is kleiner of gelijk aan 60 mm dan moet F kleiner of gelijk zijn aan 120 mm
<b>G</b>	Totale lengte van het bedhek, of de som van de twee gedeelde bedhekken aan één kant van het bed.	G of Gx +Gy moet groter zijn dan de helft van de lengte van de bedbodem